

# Dell Precision Mobile Workstation 7000 Series

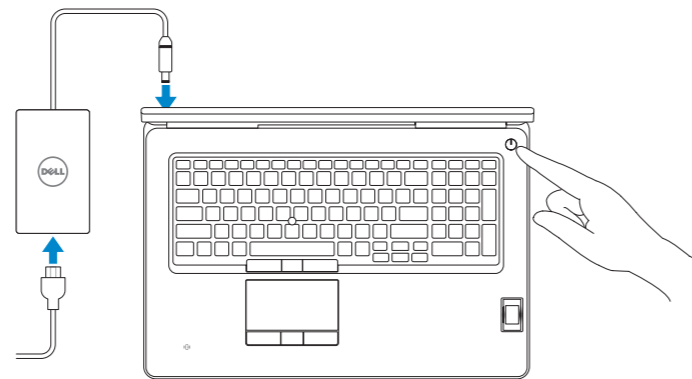
## Quick Start Guide

Snelstartgids  
Guide d'information rapide  
Guia de Inicio Rápido  
Guía de inicio rápido



### 1 Connect the power adapter and press the power button

Sluit de netadapter aan en druk op de aan-uitknop  
Connectez l'adaptateur d'alimentation et appuyez sur le bouton d'alimentation  
Conecte o adaptador de energia e pressione o botão liga/desliga  
Conecte el adaptador de energía y presione el botón de encendido

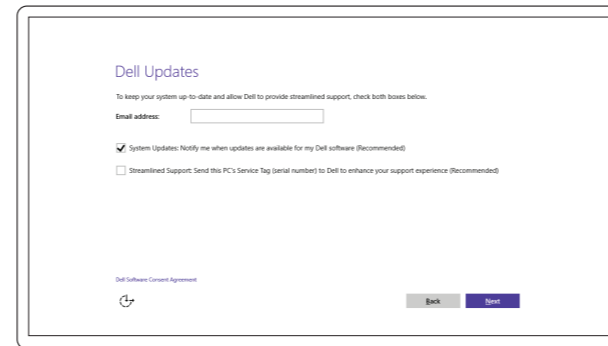


### 2 Finish Windows 10 setup

Voltooi de installatie van Windows 10 | Terminez l'installation de Windows 10  
Conclua a configuração do Windows 10 | Finalice la configuración de Windows 10

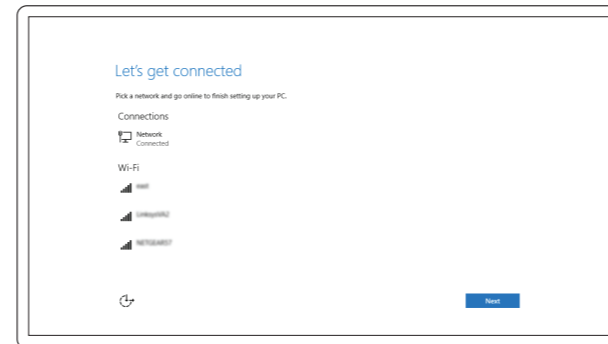
#### Enable Dell updates

Schakel Dell-updates in | Activer les mises à jour Dell  
Habilitar atualizações da Dell | Active las actualizaciones de Dell



#### Connect to your network

Maak verbinding met uw netwerk | Connectez-vous à votre réseau  
Conectar-se à rede | Conéctese a una red



**NOTE: If you are connecting to a secured wireless network, enter the password for the wireless network access when prompted.**

**N.B.:** Als u verbinding maakt met een beveiligd draadloos netwerk, voer dan het wachtwoord in voor toegang tot het draadloze netwerk wanneer u hierom wordt gevraagd.

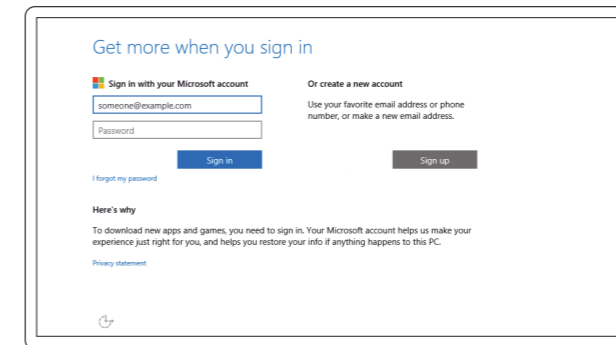
**REMARQUE :** si vous vous connectez à un réseau sans fil sécurisé, entrez le mot de passe d'accès à ce réseau lorsque vous y êtes invité.

**NOTA:** Em caso de conectar a uma rede sem fio segura, insira a senha para o acesso à rede sem fio quando solicitado.

**NOTA:** Si se conecta a una red inalámbrica segura, introduzca la contraseña para la red inalámbrica cuando se le solicite.

#### Sign in to your Microsoft account or create a local account

Meld u aan bij uw Microsoft-account of maak een lokale account aan  
Connectez-vous à votre compte Microsoft ou créez un compte local  
Conectar-se à sua conta da Microsoft ou criar uma conta local  
Inicie sesión en su cuenta de Microsoft o cree una cuenta local



### Locate Dell apps

Dell-apps zoeken | Localiser les applications Dell  
Localizar aplicativos da Dell | Localice las aplicaciones Dell



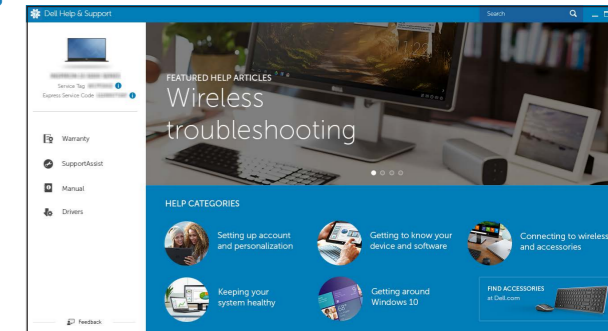
#### Register your computer

Registreer de computer | Enregistrez votre ordinateur  
Registrar o computador | Registre el equipo



#### Dell Help & Support

Dell-help & ondersteuning | Dell aide et assistance  
Ajuda e Suporte da Dell | Asistencia y soporte de Dell



#### SupportAssist Check and update your computer

Controleer de computer en werk deze bij  
Recherchez des mises à jour et installez-les sur votre ordinateur  
Verificação e atualização do computador  
Busque actualizaciones para su equipo

## Product support and manuals

Productondersteuning en handleidingen  
Support produits et manuels  
Suporte ao produto e manuais  
Soporte del producto y manuales

## Contact Dell

Neem contact op met Dell | Contacter Dell  
Entre em contato com a Dell | Póngase en contacto con Dell

## Regulatory and safety

Regelgeving en veiligheid | Réglementations et sécurité  
Normatização e segurança | Normativa y seguridad

## Regulatory model

Wettelijk model | Modèle réglementaire  
Modelo normativo | Modelo normativo

## Regulatory type

Wettelijk type | Type réglementaire  
Tipo normativo | Tipo normativo

## Computer model

Computermodel | Modèle de l'ordinateur  
Modelo do computador | Modelo de equipo

## Información para NOM, o Norma Oficial Mexicana

La información que se proporciona a continuación se mostrará en los dispositivos que se describen en este documento, en conformidad con los requisitos de la Norma Oficial Mexicana (NOM):

### Importador:

Dell México S.A. de C.V.  
Paseo de la Reforma 2620 - Piso 11.º  
Col. Lomas Altas  
11950 México, D.F.

Número de modelo reglamentario:	P29E
Voltaje de entrada:	100 V AC–240 V AC
Corriente de entrada (máxima):	3,5 A
Frecuencia de entrada:	50 Hz–60 Hz
Corriente de salida:	12,3 A
Voltaje de salida:	19,5 V CC

[Dell.com/support](#)

[Dell.com/support/manuals](#)

[Dell.com/support/windows](#)

[Dell.com/contactdell](#)

[Dell.com/regulatory\\_compliance](#)

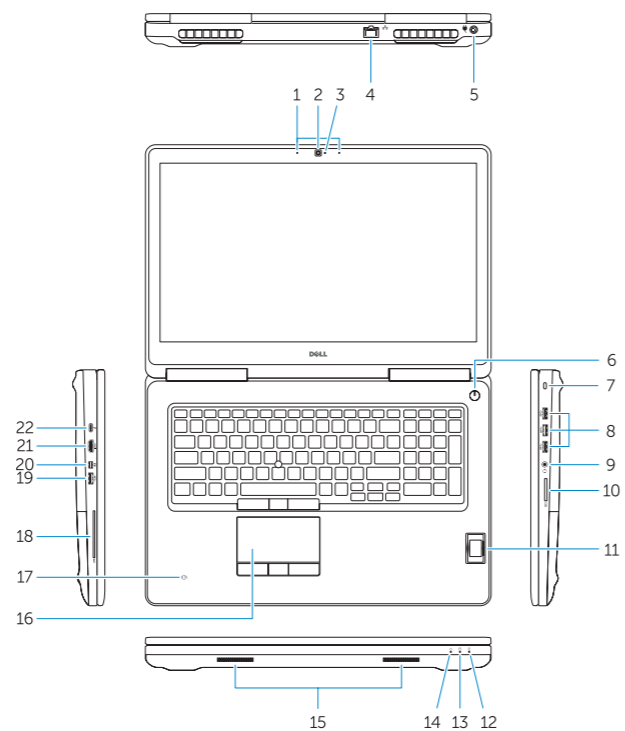
**P29E**

**P29E001**

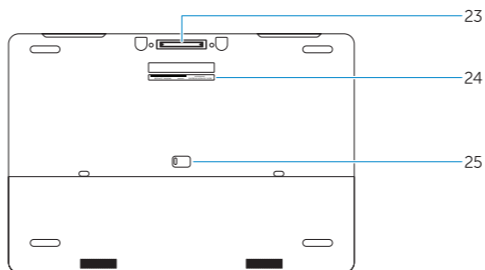
**Dell Precision -7710**

## Features

Kenmerken | Caractéristiques | Recursos | Funciones



1. Microphone
2. Camera (optional)
3. Camera-status light (optional)
4. Network connector
5. Power connector
6. Power button
7. Security-cable slot
8. USB 3.0 connector
9. Headset connector
10. Memory card reader
11. Fingerprint reader (optional)
12. Battery-status light
13. Hard-drive activity light
14. Power-status light
15. Speakers
16. Touchpad
17. Contactless smartcard reader (optional)
18. Smartcard reader (optional)
19. USB 3.0 connector
20. Mini DisplayPort connector
21. HDMI connector
22. USB-C connector (optional)
23. Docking connector
24. Service-tag label
25. Door and battery release latch



1. Microfoon
2. Camera (optioneel)
3. Statuslampje voor camera (optioneel)
4. Netwerkaansluiting
5. Voedingskabelconnector
6. Aan-uitknop
7. Sleuf voor beveiligingskabel
8. USB 3.0-aansluiting
9. Headsetconnector
10. Geheugenkaartlezer
11. Vingerafdruklezer (optioneel)
12. Statuslampje batterij
13. Activiteitenlampje vaste schijf
14. Stroomstatuslampje
15. Luidsprekers
16. Touchpad
17. Contactloze smartcardlezer (optioneel)
18. Vingerafdruklezer (optioneel)
19. USB 3.0-aansluiting
20. Mini-DisplayPort-aansluiting
21. HDMI-connector
22. USB-C-connector (optioneel)
23. Koppelingsconnector
24. Servicetaglabel
25. Klep- en batterijvergrendeling

1. Microphone
2. Caméra (en option)
3. Voyant d'état de la caméra (en option)
4. Port réseau
5. Port d'alimentation
6. Bouton d'alimentation
7. Emplacement pour câble de sécurité
8. Port USB 3.0
9. Port pour casque
10. Lecteur de carte mémoire
11. Lecteur d'empreintes digitales (en option)
12. Voyant d'état de la batterie
13. Voyant d'activité du disque dur
14. Voyant d'état de l'alimentation
15. Haut-parleurs
16. Pavé tactile
17. Lecteur de carte à puce sans contact (en option)
18. Lecteur de carte à puce (en option)
19. Port USB 3.0
20. Connecteur Mini DisplayPort
21. Port HDMI
22. Connecteur USB-C (en option)
23. Connecteur d'amarrage
24. Étiquette de numéro de série
25. Loquet de dégagement du panneau et de la batterie

1. Microfone
2. Câmera (opcional)
3. Luz de status da câmera (opcional)
4. Conector de rede
5. Conector de energia
6. Botão liga/desliga
7. Slot do cabo de segurança
8. Conector USB 3.0
9. Conector do fone de ouvido
10. Leitor de placa de memória
11. Leitor de impressão digital (opcional)
12. Luz de status da bateria
13. Luz de atividade do disco rígido
14. Luz de status de energia
15. Alto-falantes
16. Touchpad
17. Leitor de cartão inteligente sem contato (opcional)
18. Leitor de cartão inteligente (opcional)
19. Conector USB 3.0
20. Conector mini-DisplayPort
21. Conector HDMI
22. Conector USB-C (opcional)
23. Conector de acoplamento
24. Rótulo da etiqueta de serviço
25. Trava de liberação da bateria e da porta

1. Micrófono
2. Cámara (opcional)
3. Indicador luminoso de estado de la cámara (opcional)
4. Conector de red
5. Conector de alimentación
6. Botón de encendido
7. Ranura del cable de seguridad
8. Conector USB 3.0
9. Conector para auricular
10. Lector de tarjetas de memoria
11. Lector de huellas dactilares (opcional)
12. Indicador luminoso del estado de la batería
13. Indicador luminoso de actividad de la unidad del disco duro
14. Indicador luminoso de estado de alimentación
15. Altavoces
16. Panel táctil
17. Lector de tarjetas inteligentes sin contacto (opcional)
18. Lector de tarjetas inteligentes (opcional)
19. Conector USB 3.0
20. Conector DisplayPort
21. Conector HDMI
22. Conector USB-C (opcional)
23. Conector de acoplamiento
24. Etiqueta de servicio
25. Pasador de liberación de la batería y de la puerta

